

車生活のお手伝い
Car Life Support

安全で快適な車生活を
あらゆる面で
サポートします。
カーライフサポート佐々木
にご用命ください。

大型車、2～4tトラックの整備も可能 !!

私たちは【 関東運輸局指定自動車整備工場 】です

新車・中古車販売、カーレンタル、車検整備、修理钣金、保険等、
車のことならなんでも、カーライフサポート佐々木へ!!



SAKAE GROUP

Greeting／代表挨拶

当社は創業から50余年、＜安心・安全で快適なカーライフサポート＞を理念に、地域のお客さまに寄り添ったサービスを提供してまいりました。スズキ車を中心に、国産各メーカーの新車・中古車販売、車検、一般整備、钣金塗装、カーレンタル、自動車保険まで、車に関する幅広いサービスをワンストップで対応、自動車買取にも注力し多様なニーズにお応えしています。館山工場は大型車整備も対応可能、一般のお客さまから業務用車両まで、車種を問わない最適なサポートで、信頼をいただいております。

これから先も、地域の皆さまの「安心・安全で快適なカーライフ」を、社員一同、心を込めてお手伝いしてまいります。千葉県鴨川エリア・館山エリアでお車のことなら、カーライフサポート佐々木にお任せください。

株式会社 佐々木 / 代表取締役 高橋 朋也



Profile／会社概要

社 名	株式会社 佐々木 (CAR LIFE SUPPORT SASAKI)
代表取締役	高橋 朋也
設立年月日	昭和33年5月10日
資本金	10,000,000円
取引金融機関	千葉銀行・千葉興業銀行・京葉銀行
事業内容	国産・輸入車（新車・中古車） 全メーカーの販売及びリース 車検・点検・整備 钣金塗装などのメンテナンス業務 保険代理店業務・レンタカー事業
従業員数	17名
資格所有者	・自動車検査員 4名 ・2級自動車整備士 5名 ・3級自動車整備士 3名 ・車体整備士 2名 ・中古車販売士 2名 ・損害保険募集人 5名
適格請求書 登録番号	T 3040001074185

所在地

【本社】

〒296-0032 千葉県鴨川市花房141-1
TEL：04-7092-1237／FAX：04-7093-0731



《営業時間》9：00～18：00

《定休日》なし

（ゴールデンウィーク、お盆、年末年始を除く）

※詳しくは営業日カレンダーをご確認下さい

<https://www.carlife-sasaki.jp/>



【館山工場】

〒294-0014 千葉県館山市山本187
TEL：0470-22-2205／FAX：0470-22-6664



指定自動車整備工場

年間車検・整備／約150台

大型（10tクラス）

年間10台程度

2～4tトラック

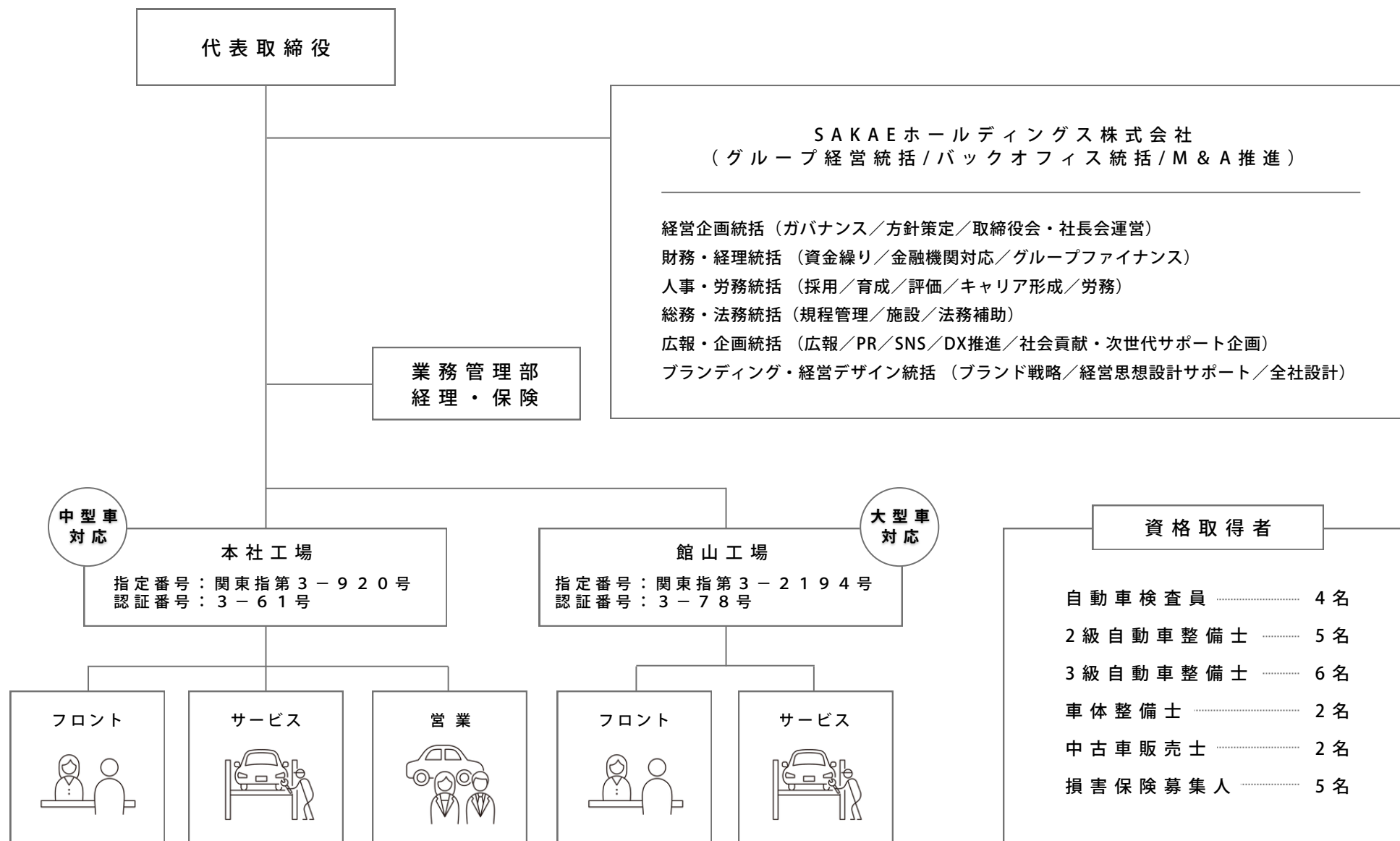
年間約50台

《営業時間》8：30～17：30

《定休日》日曜日・祝祭日・第2第4土曜日

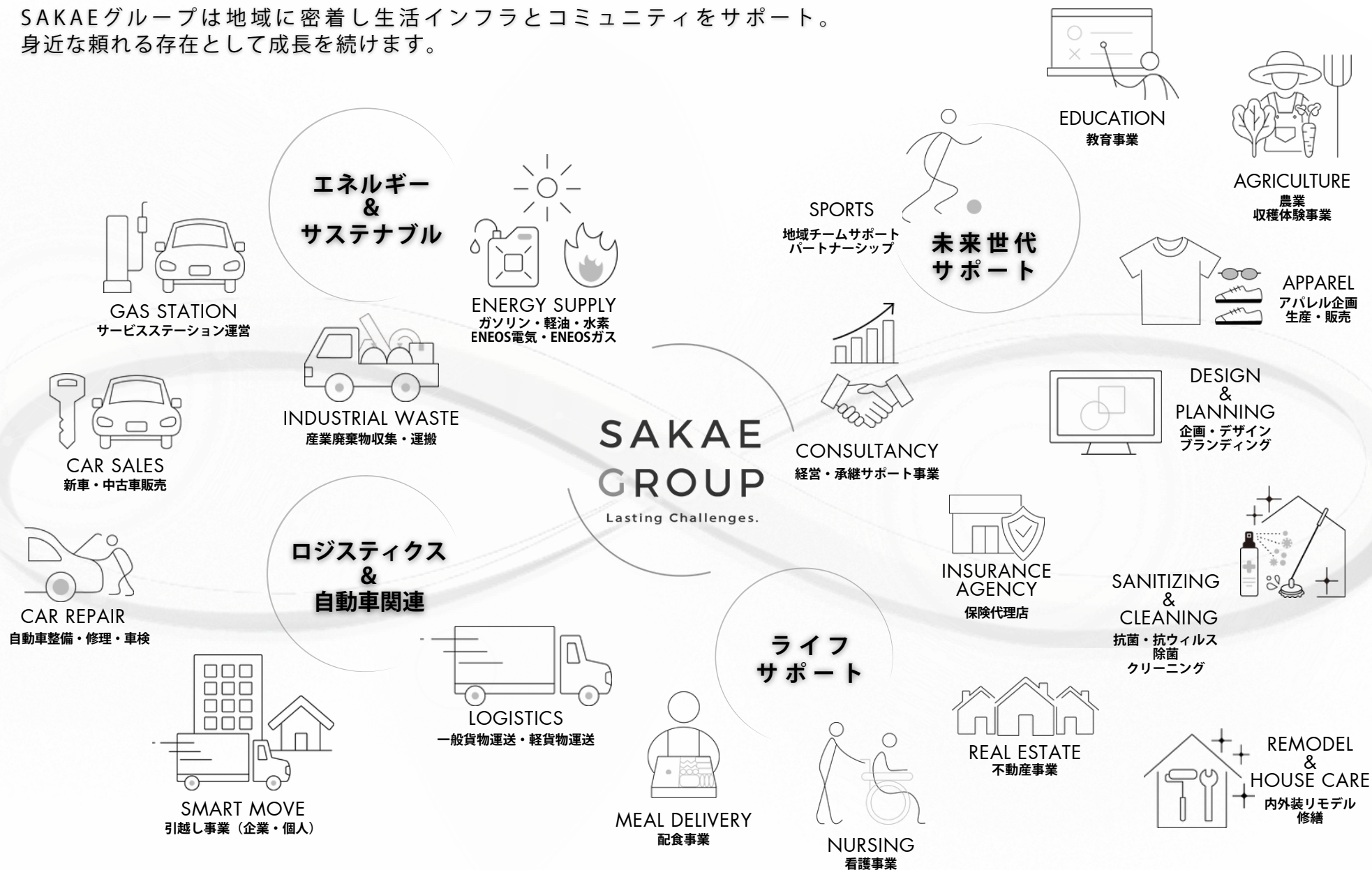
＊夏季休暇・年末年始休暇は別途

Organization Chart／組織



SAKAE GROUP サービス一覧

SAKAEグループは地域に密着し生活インフラとコミュニティをサポート。
身近な頼れる存在として成長を続けます。



SAKAE GROUP の歩み

SAKAEグループは2023年9月に創立60周年を迎え 14社20事業(2025年現在)を包括する多角的経営グループです。
SAKAEホールディングス株式会社は拡大し続けるグループ企業・事業のバックアップを目的に2021年9月設立、
グループ各社の経営サポート・コンサルティングを担い 得られた知見で更なる領域拡大を目指します。



1963 (S.38)
燃料サプライサービスSTART
栄石油株式会社 (現SAKAE株式会社) 設立
揮発油販売登録許可取得
[川崎大師SS運営及び燃料油小売事業 START]



2013 (H.25)
レンタカーサービスSTART
ニコンレンタカー川崎大師店OPEN
[レンタカー事業 START]



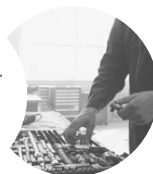
2015 (H.27)
自動車整備サービスSTART
車検整備認証工場 (2-6088) 設立
[自動車販売事業 START]
[自動車分解整備事業 START]



2018 (H.30)
物流サービスSTART
軽貨物運送サービス
YOSUGANO開業
[軽貨物運送事業 START]



2019 (H.31-R.1)
一般貨物運送業許可取得
[一般貨物運送事業START]
メディカル部門新設
(医療機器販売・配送等)
[メディカル事業START]



2023 (R.5)
自動車関連総合サービス構築
株式会社佐々木 M&A (100%子会社)
有限会社カーステージタマガワ
M&A (子会社化)
農業生産法人
MIRAIファーム株式会社設立



2022 (R.4)
総合物流ネットワーク構築
有限会社西商店 M&A
暮らしのお助けや西OPEN
[地域の便利屋事業START]
株式会社SAKAE LOGISTICS設立
(貨物運送事業/100%子会社)
総合物流サービス
SAKAE LOGI NETWORK始動



2021 (R.3) - 2022 (R.4)
(ハウスクリーニング部門分社化)
[介護事業 START]
[ハウスクリーニング事業 START]
合同会社STH M&A
[光触媒販売事業START] (2022年)



2021 (R.3)
持株会社体制へ移行
SAKAEホールディングス株式会社設立
介護部門・ハウスクリーニング部門新設
株式会社inherit設立



2020 (R.2)
医療機器配送サービスSTART
株式会社JASTAP設立
(100%子会社)
株式会社SAKAE Medical設立
(100%子会社)



2024 (R.6)
配食サービス/サステナブル事業START
株式会社ライフスタイルラボM&A
株式会社高砂産業M&A
産業廃棄物収集運搬許可取得
[サステナブル事業START]
栄石油株式会社社名変更→SAKAE株式会社へ



2024 (R.6)
社名変更
栄石油株式会社をSAKAE株式会社へ



2025 (R.7)
保険事業・燃料事業拡充

SAKAEインシュアランス&セールス株式会社設立
保険事業を拡充
株式会社ReLIFE設立
ライフサポート事業を拡充
有限会社小関商店 M&A (子会社化)
1企業1許認可に向けたグループ再構築を目指す
SAKAE株式会社は燃料小売総合商社へ
(ENEOS/COSMO他 SSブランド拡充)
有限会社上野モータース M&A
(大型車認定整備工場)
株式会社佐々木_館山工場として稼働

TO BE CONTINUE

We Support Your Car Life.



SAKAE GROUP